



Travis TAG Takeover

at the DMA

African Art Galleries Scavenger Hunt #1

Use the picture clues and riddles to find a match in the artworks on display!
This scavenger hunt was created by 6th grade students at Travis TAG Academy.

LEVEL 3



Headrest

I'm like a pillow but not on a bed. I hold your head and treasures instead. Some are made of wood, clay, or ivory. Can you find me here in the gallery?



Thumb Piano (Mbira)

Making music is what I do. I'm a pocket-size piano—it's true! I sing sweet songs for all to hear. My melodies may bring memories near.



Hat for Elephant Mask

Not a real elephant, just a disguise! A beaded mask for the clever and wise. Bright red feathers show where it's at. Go find the dazzling elephant hat!



Nwenka Mask

A bird with a long beak sits atop a tall mask. With music and costume, it performed a great task.



Sword Ornament in the Form of a Spider

You've seen me spinning webs before, but now I'm made of golden ore.



Four-Faced Helmet Mask (Ŋgontang)

I have four faces, two big and two small. I see all things so that no evil befalls.

DALLAS MUSEUM OF ART

School Programs are provided by an Anonymous Donor, Ameriprise Financial, Ecolab Foundation, Carl B. & Florence E. King Foundation, Harold Simmons Foundation, and the Texas Commission on the Arts. The Dallas Museum of Art is supported, in part, by generous DMA Members and donors, the Texas Commission on the Arts, and the citizens of Dallas through the City of Dallas Office of Arts and Culture.

LOCAL SUPPORT



Arts & Culture



Travis TAG Takeover

at the DMA

African Art Galleries Scavenger Hunt #2

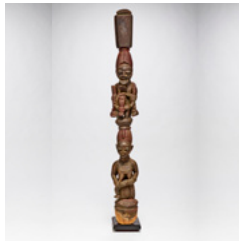
Use the picture clues and riddles to find a match in the artworks on display!
This scavenger hunt was created by 6th grade students at Travis TAG Academy.

LEVEL 3



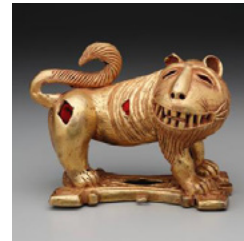
Mask with Chin Extension

I am a mask with a long, long chin. Even the dead are scared of my grin!



Veranda Post (Opo)

A tower of people, standing tall, Balanced carefully so they won't fall. Warrior above and mother below. What do their faces show?



Sword Ornament in the Form of a Lion

Wearing a grin like the Cheshire Cat, My smile warns you I might attack. Made of shiny golden ore, I'm used to decorate a ceremonial sword.



Helmet Mask (Mukenga)

This helmet of power has a trunk but no tail. It's covered in raffia, beads, feathers, and shells!



Plaque with Single Figure

Look for a protector with lots of might. He wields a sword and holds a knife.



Drum

Pythons slither and birds take flight. My rhythm pounds and rings through the night.

DALLAS MUSEUM OF ART

School Programs are provided by an Anonymous Donor, Ameriprise Financial, Ecolab Foundation, Carl B. & Florence E. King Foundation, Harold Simmons Foundation, and the Texas Commission on the Arts. The Dallas Museum of Art is supported, in part, by generous DMA Members and donors, the Texas Commission on the Arts, and the citizens of Dallas through the City of Dallas Office of Arts and Culture.

LOCAL SUPPORT



Arts & Culture



Toma de Travis TAG

en el DMA

Búsqueda del tesoro en las galerías de arte africano #1

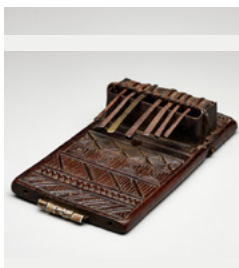
¡Utiliza las pistas visuales y los acertijos para encontrar la obra de arte correcta entre las expuestas! Los estudiantes del 6o grado de la Travis TAG Academy crearon esta búsqueda del tesoro.

NIVEL 3



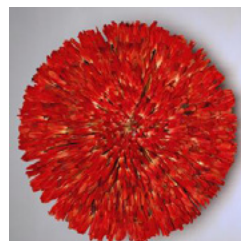
Reposacabezas

Soy como una almohada, pero no estoy en una cama. Sostengo la cabeza de quien me ama. Algunas están hechas de madera, marfil o arcilla. ¿Me encontrarás aquí, en la galería?



Piano de pulgar (mbira)

Hacer música es lo mío. Soy un piano de bolsillo. Canto canciones bonitas para que las escuchen todos. Quizás mis melodías te abrirán los ojos.



Sombrero para máscara de elefante

No es un elefante de verdad, ¡solo un disfraz! Una máscara con cuentas para engañar a los demás. Lo revelan sus plumas de color rojo brillante. ¡Ve a buscar el increíble sombrero de elefante!



Máscara de Nwenka

Un ave de pico largo se posa sobre una máscara alta. Para que realizara algo grande, música y ropajes hicieron falta.



Ornamento de espada en forma de araña

Ya me has visto tejer con seda, ahora en oro mi presa se enreda.



Máscara de casco con cuatro caras (ñgontang)

Tengo cuatro caras, dos pequeñas y dos grandes. Lo veo todo, desde África hasta los Andes.

DALLAS MUSEUM OF ART

Los programas escolares están financiados por un donante anónimo, Ameriprise Financial, Ecolab Foundation, Carl B. & Florence E. King Foundation, Harold Simmons Foundation y la Texas Commission on the Arts. El Museo de Arte de Dallas cuenta con el apoyo de sus generosos miembros y donantes, la Texas Commission on the Arts y los ciudadanos de Dallas a través de la Oficina de Arte y Cultura de la Ciudad de Dallas.

APOYO LOCAL



Arts & Culture



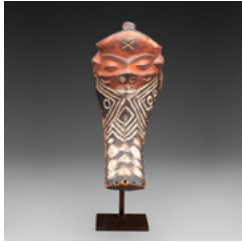
Toma de Travis TAG

en el DMA

Búsqueda del tesoro en las galerías de arte africano #2

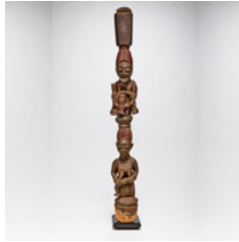
¡Utiliza las pistas visuales y los acertijos para encontrar la obra de arte correcta entre las expuestas! Los estudiantes del 6o grado de la Travis TAG Academy crearon esta búsqueda del tesoro.

NIVEL 3



Máscara con extensión de barbilla

Soy una máscara con una barbilla larga para ahuyentar a la muerte amarga.



Poste de veranda

Una torre de personas, unas encima de otras. Guerrero encima de madre, del uno la otra es parte.



Ornamento de espada en forma de león

Tiene sonrisa fiera. En cuatro patas espera. Adornó una espada. "Rey de la selva" se llama.



Máscara de casco (mukenga)

Este es un casco de poder, con su propio señuelo. Mucha gente quiere usarlo y en el corazón llevan anhelo.



Placa con una sola figura

Busca un protector que jamás falla. Este guerrero está listo para la batalla.



Tambor

En mi costado los pájaros alzan el vuelo. Mi ritmo es tan fuerte que se siente en el suelo.

DALLAS MUSEUM OF ART

Los programas escolares están financiados por un donante anónimo, Ameriprise Financial, Ecolab Foundation, Carl B. & Florence E. King Foundation, Harold Simmons Foundation y la Texas Commission on the Arts. El Museo de Arte de Dallas cuenta con el apoyo de sus generosos miembros y donantes, la Texas Commission on the Arts y los ciudadanos de Dallas a través de la Oficina de Arte y Cultura de la Ciudad de Dallas.

APOYO LOCAL



Arts & Culture